

פיתוח כלים ושיטות

למיפוי, סקר וסימון ערכי טבע מוגנים

ביערות קק"ל המיועדים לדילול ולחידוש

סיכום שלוש שנות פיילוט 2022-2020

דבורה לב רמתי, עומרי שליו, דר בן-נתן, אמיר פרלברג, דותן רותם, עידן טלמון,
שני גלייטמן, ענת צפריר ויהל פורת



יער חדרה לפני דילול וחידוש. צילום: דר בן-נתן



קרן קימת לישראל
K K L - J N F



מוזיאון
הטבע
ששטיינהרדט





1. בתורת ניהול היער הוגדרו גם שלוש המטרות הבאות:

- תמיכה במגוון הביולוגי הייחודי לישראל
- הגנה על עצי ארץ-ישראל
- שיקום אקולוגי של בתי-גידול פגועים

2. מתוקף חוק:

"אכרזת גנים לאומיים, שמורות טבע, אתרים לאומיים

ואתרי הנצחה (ערכי טבע מוגנים) (תיקון), התש"ף –

2019", פגיעה בערכי טבע מוגנים דורשת קבלת

היתר



רשומות

קובץ התקנות

17 בדצמבר 2019

8302

ר"ט בכסלו התש"ף

אכרזת גנים לאומיים, שמורות טבע, אתרים לאומיים ואתרי הנצחה
(ערכי טבע מוגנים) (תיקון), התש"ף-2019



מזיאון
הטבע
ששטיינהרדט



רקע

העקרונות להגנה על ערכי הטבע בפעולות הממשק ביערות
נוסחו בנספח המקצועי לנוהל בין קק"ל לרט"ג (פורת
ורותם, 2018):



מינהל פיתוח הקרקע - Land Development Authority
אגף הייעור - Forest Department

10/12/2018

הגנה על ערכי טבע מוגנים בחוק תוך כדי פעולות דילול היער
הגדרות מקצועיות כחלק מתהליך רב שנתי לצורך קבלת היתר כללי לפגיעה בערכי טבע

יהל פורת, מנהל תחום אקולוגיה, אגף הייעור, קק"ל.
דותר רותם, אקולוג שטחים פתוחים, חטיבת מדע, רט"ג

**עבודה זו נועדה להגדיר את שיטת
העבודה הנדרשת ולאפיין אותה, על מנת
לקיים את הנחיות מסמך העקרונות.**



רשומות

קובץ התקנות

17 בדצמבר 2019

8302

ריט בכסלו התש"ף

אכרזת גנים לאומיים, שמורות טבע, אתרים לאומיים ואתרי הנצחה
(ערכי טבע מוגנים) (תיקון). התש"ף-2019



מכון א-ט-3-מז-ה 18 ארץ



קרן קימת לישראל
K K L - J N F



מוזיאון
הטבע
ששטיינהרדט



הגדרת שיטות העבודה

- גובש פרוטוקול לבניית **תכנית העבודה**

השנתית

- גובשו פרוטוקולים ל**סקרים האקולוגיים**

- אופיין ונבנה **מסד נתונים ממ"גי**

- אופיין **דו"ח ממצאים והנחיות** עבור כל יחידת

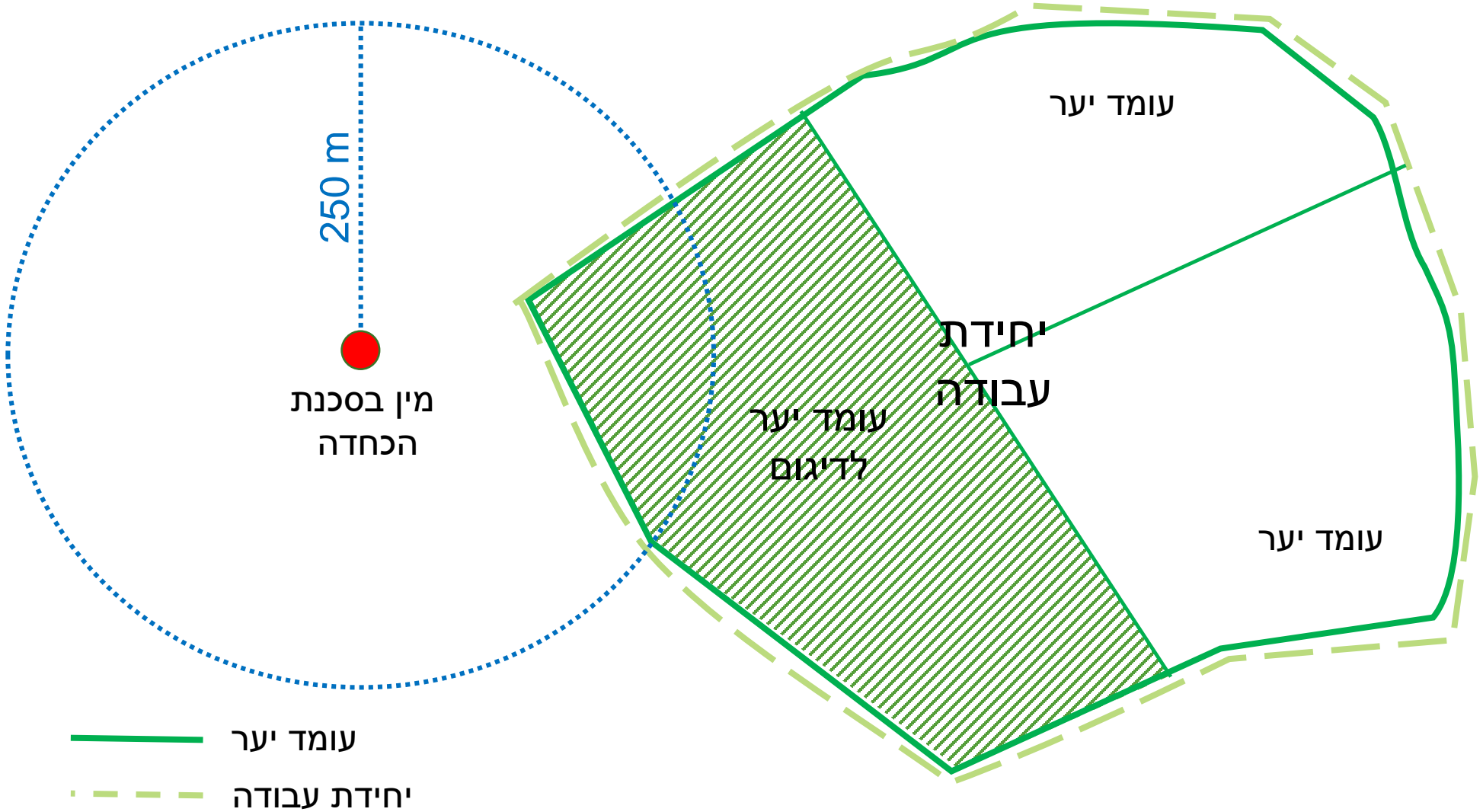
עבודה

- הוגדרו **השיטות לסימון ומיפוי** ערכי טבע –

ממ"גית ופיזית



דילול: חיתוך עם עומדי יער



סכמת הסקר



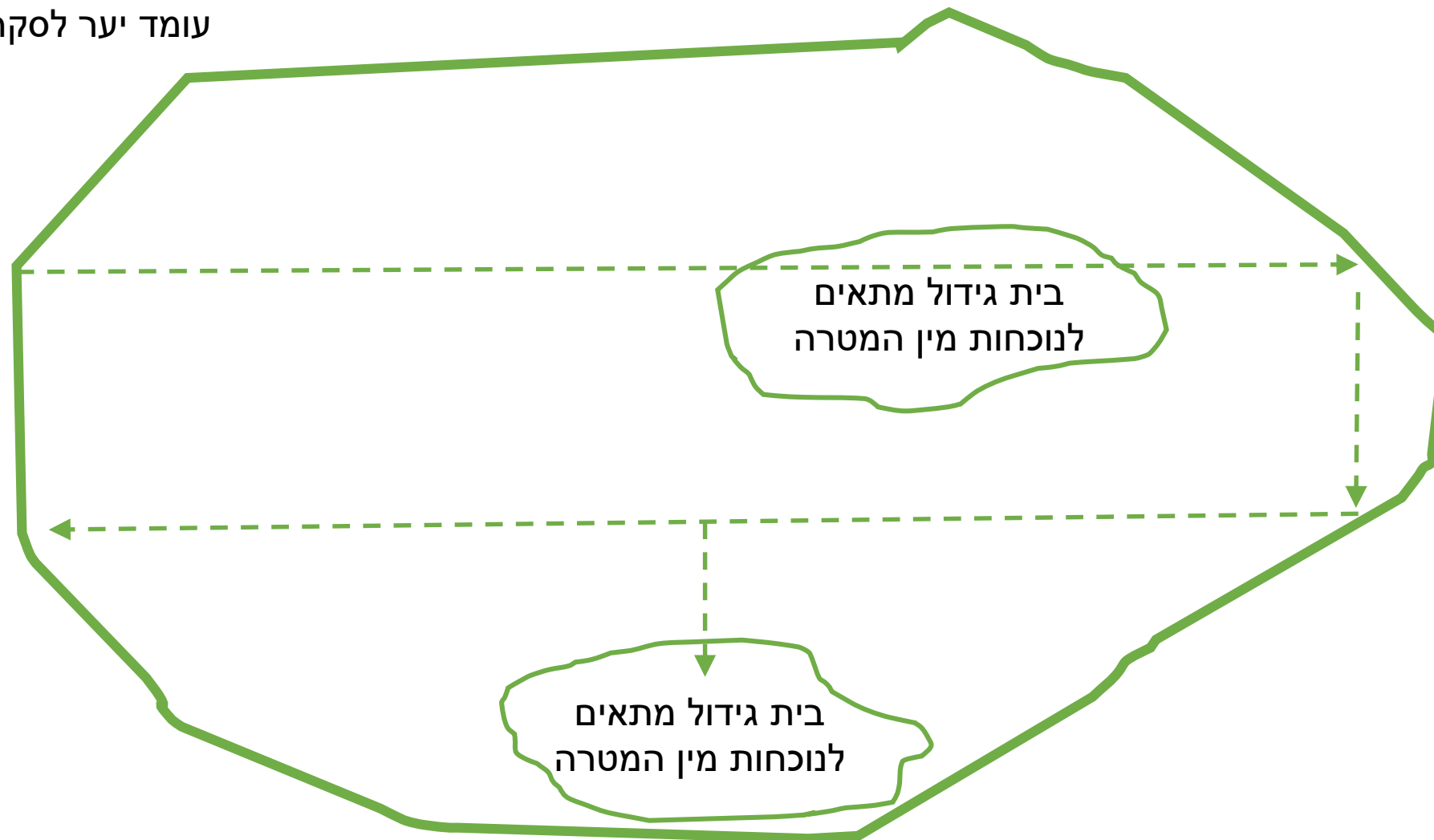
קרן קיימת לישראל
K K L - J N F



דילול: דיגום עומדים לפי מינים



עומד יער לסקר



סכמת הסקר



חידוש: דיגום כללי

מאמץ דיגום כפול!



סכמת הסקר



מה סוקרים?

צמחים:

- מינים בסכנת הכחדה
- ריכוזים משמעותיים של:
- מינים מוגנים, אבות צמחי תרבות, מינים נדירים
- עצים ושיחי תפארת
- מינים פולשים

אתרי לינה ורבייה של בעלי-חיים:

- אתרי רבייה של דו-חיים
- אתרי קינון (בעיקר של עופות דורסים)
- מאורות/מערות/בורות יונקים ועטלפים
- שטחי יער קטנים וכלואים שיש בהם פעילות צבאים

אחר:

- בתי-גידול ייחודיים
- ערכי טבע דוממים
- אתרי מורשת
- מפגעים



צילומים: דבורה לב רמתי

צילום: יהל פורת



צלען הגליל.
צילום: אורי פרגמן-ספיר



צבי ישראלי
צילום: יהל פורת

תוצאות במספרים

שנה	2020	2021	2022
מס' יערות	16	34	48
שטח [דונם]	4,000	14,000	17,000
שטח לחידוש [דונם]	-	3,800	10,000
מס' מינים בסכנת הכחדה	26	39	41

סה"כ תועדו 1,404 בערכי טבע,

מהן 602 תצפיות ב-67 מיני צמחים בסכנת הכחדה!



תוצאות



קרן קימת לישראל
K K L - J N F



מוזיאון
הטבע
בשטין הרדס



ממצאים מיוחדים

במהלך הסקרים **הורחב הידע** על היערות והתגלו **ממצאים בוטניים משמעותיים**, שמדגישים את **חשיבות הממשק** לשמירת ערכי הטבע ואת **תת הדיגום** שבו נמצאים היערות:



ממצאים מיוחדים



קרן קימת לישראל
K K L - J N F



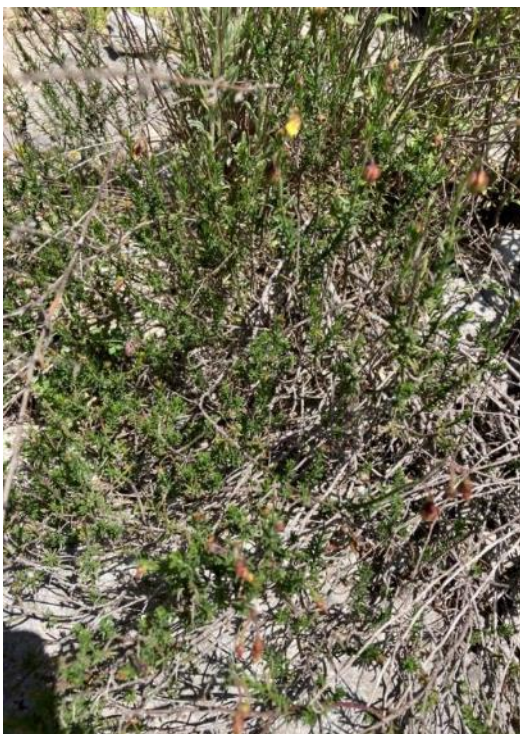
מזיאון הטבע
ששטיינהרדט



ממצאים מיוחדים

הרחבת תחום תפוצה של מינים בסכנת הכחדה/נדירים מאד:

- שיבולת-שועל שונת-גלומות: נמצאה באביב 2022 בהרי נפתלי (נעם שגב)
- שיבולת-שועל צמרית: נמצאה בשנת 2021 ביער כרמים (דר בן-נתן ועומרי שליו)
- לוטמית המטאטא: נמצאה ביערות חניתה, טורען ואחיהוד (דר בן-נתן ועומרי שליו)



לוטמית המטאטא
צילום: עומרי שליו



שיבולת-שועל צמרית
צילום: עומרי שליו



שיבולת-שועל שונת-גלומות
צילום: דבורה לב רמתי



ממצאים מיוחדים



ממצאים מיוחדים

מין חדש לארץ:

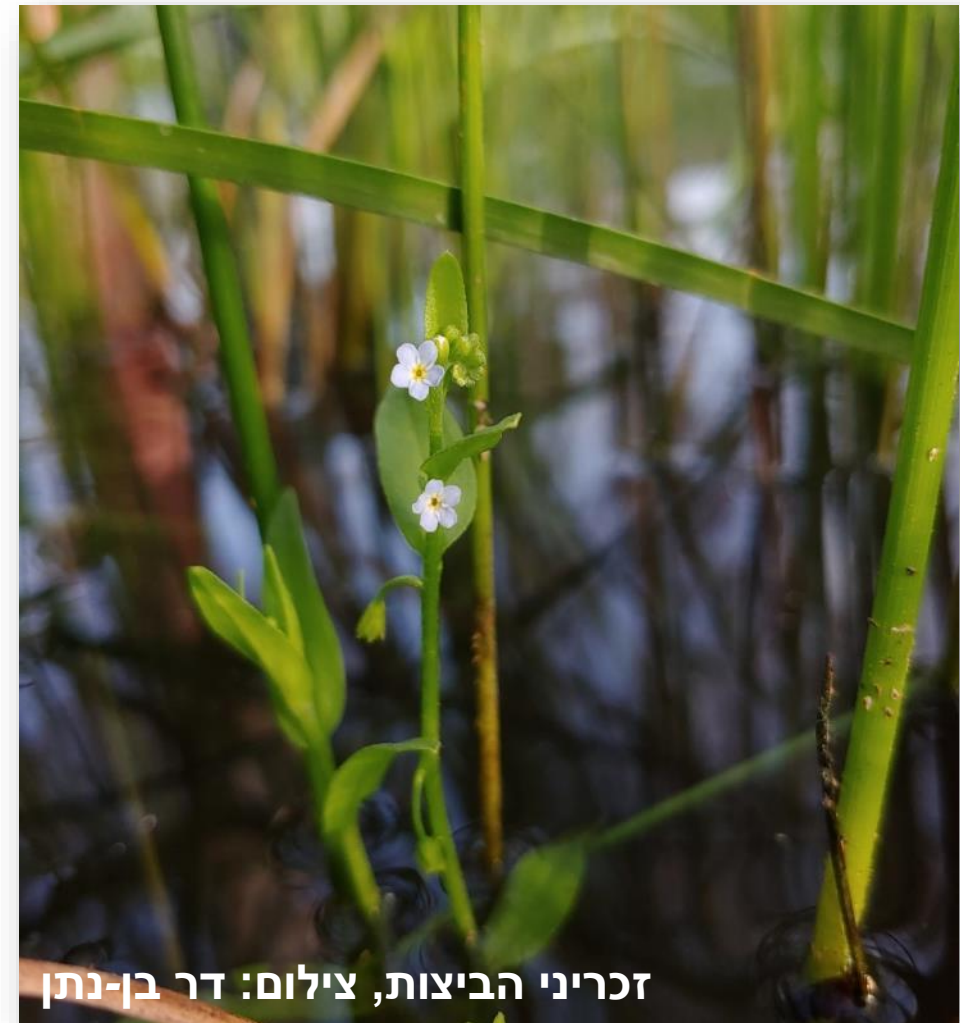
- זכריני הביצות (*Myosotis laxa* Lehm.): נמצא ע"י דבורה לב רמתי ודר בן-נתן בסקר לפני חידוש ביער חדרה*.

ככל הידוע, זהו האתר היחיד שבו גדל

המין בארץ



**ממצאים
מיוחדים**



זכריני הביצות, צילום: דר בן-נתן



*דווח בעבר ע"י עוז גולן, ללא מיקום

ממצאים מיוחדים

אשבל השדה, צילום: דר. בן-נתן



בתי-גידול ייחודיים: יערות

כאתרי מפלט (Hot-spots)

- בבתי-גידול שסובלים מפיתוח

מואץ ומיעוט שטחים מוגנים:

קרקעות קלות, קרקעות כבדות,

בתי-גידול לחים

- במישור החוף, ברמת הגולן

חשיבות גדולה מאד לשמירת

טבע



**ממצאים
מיוחדים**



יער חדרה

יער מפלט עם בית-גידול ייחודי

- הביצה הגדולה ביותר ששרדה במישור החוף
- המידע הקיים היה מועט וחלקי
- בסקר התגלה כאתר יוצא-דופן
- 18 מינים בסכנת הכחדה, ביניהם מין חדש לארץ ומינים שהם חלק מאוכלוסיות בודדות במישור החוף



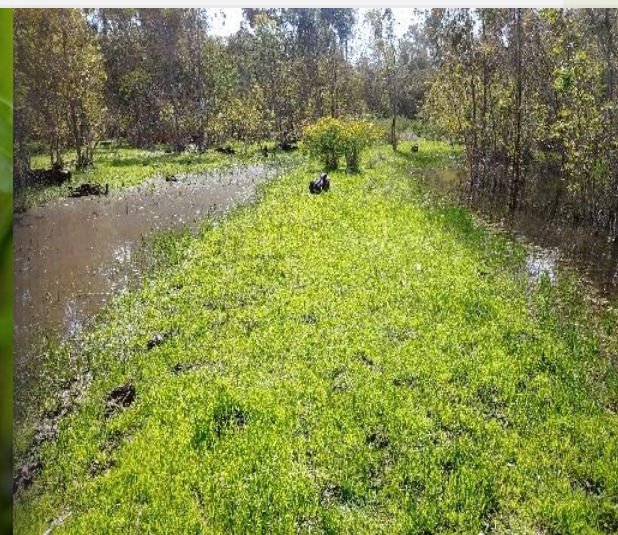
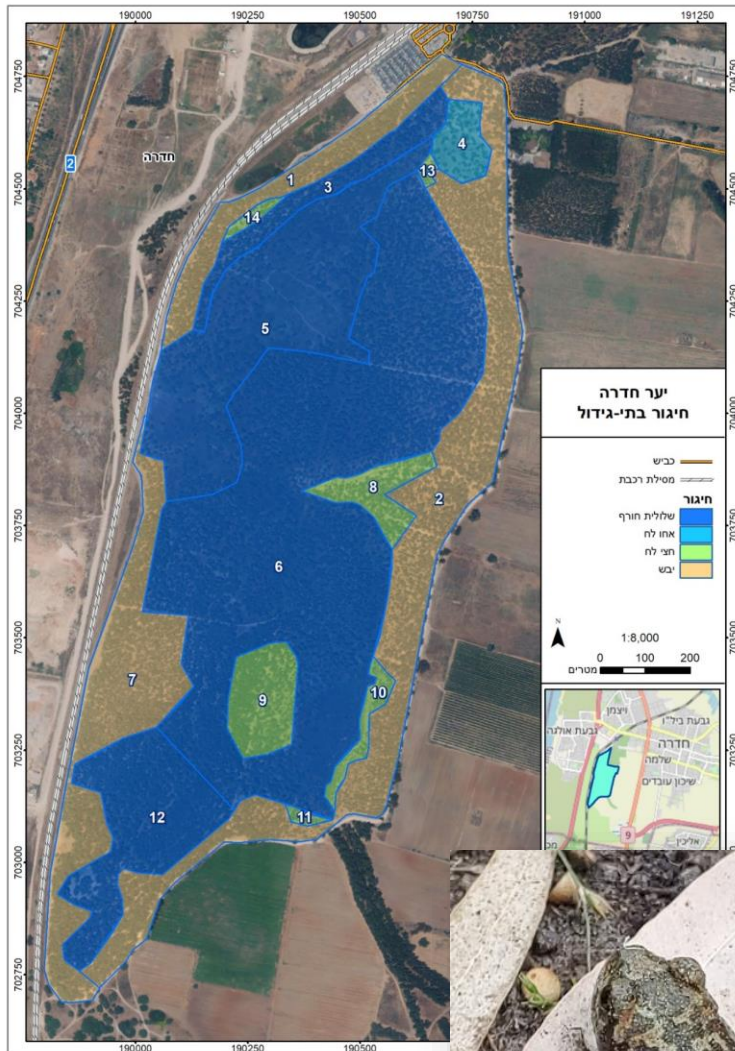
ממצאים מיוחדים



קרן קיימת לישראל
K K L - J N F



מוזיאון הטבע
ששטיינהרדט



מימין: אחו לח אופייני.
באמצע: ורוניקה עדינה.
משמאל: חפרית עין-החתול
מוטפלת ע"י לרוות חיפושית.
צילומים: דר בן-נתן

יער מבוא חמה

יער מפלט של קרקעות כבודות

- מרבית הקרקעות הכבודות בדרום רמת הגולן מיושבות/מעובדות
- המידע הקיים היה מועט
- בסקר נמצאו לפחות 8 מינים בסכנת הכחדה

אירוס שחום. צילום: עומרי שליו



כרכום החרמון. צילום: רעות לוריא



ממצאים מיוחדים



יער כיסופים

- שטח חולות ייחודי
- עמוס במרבדי מינים בסכנת

הכחדה



ממצאים
מיוחדים



מרבדי קחון פלישתי
צילום: דבורה לב רמתי



SHOT ON MI 8
AI DUAL CAMERA

סתוונת קצרת-עלים. צילום: דבורה לב רמתי



יער אלוני הבשן

מגוון גבוה של מינים בסכנת

הכחדה התגלה שנה לאחר הדילול

- בית-גידול לח ונדיר
- חלק ממסיל עסניה, 'הוט-ספוט' חשוב בגולן ובארץ

מסקנה: בשטחים ערכיים שבהם

מבוצע דילול לצורך חידוש, יש צורך

בביצוע סקר שנה אחרי הדילול,

לפני ביצוע החידוש



**ממצאים
מיוחדים**



ובשנה האחרונה



צילום: ענבר שניצר



צילום: דבורה לב רמתי



צילום: ענבר שניצר



שנת
2023



ולריינית זעירה: בבתרונות לס שמורים
בנחל הבשור.

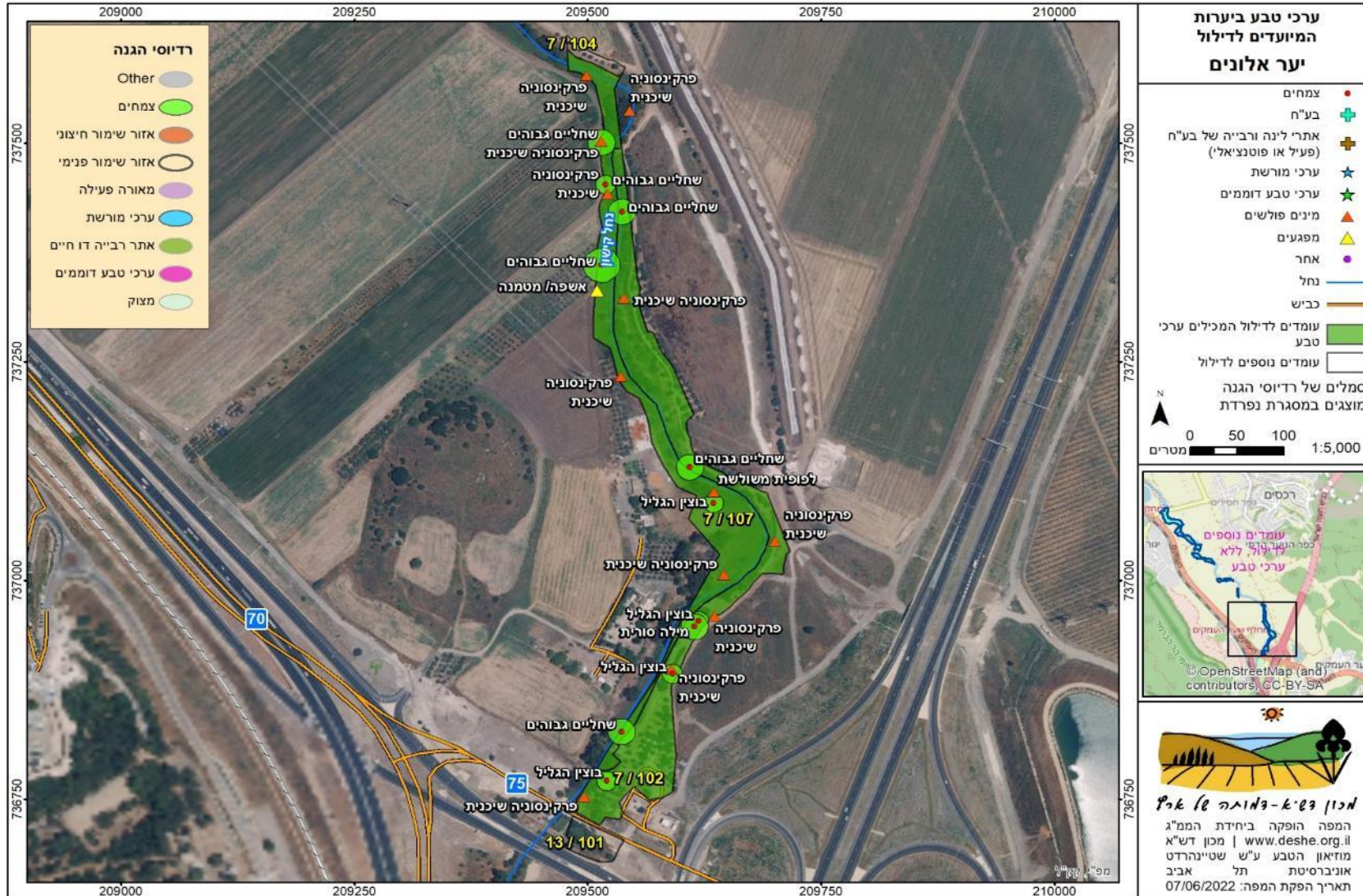
אוכלוסייה חדשה, שלישית בארץ, והיחידה
הגדולה במספר הפרטים ובשטחה.

נעצוצית סבוכה ביער חדרה:
אוכלוסייה חדשה, השניה בשרון

רכפה כרסנית: אוכלוסיות
חדשות וגדולות בדודאים ויתיר

הטמעה בקק"ל

דוגמה לשכבות 'ערכי טבע' ו-'רדיוסי הגנה' ביער אלונים:



הטמעה



קרן קימת לישראל
K K L - J N F



מוזיאון
הטבע
ששטיינהרדט



סיכום

נענע המים, אחת משתי אוכלוסיות יחידות במישור החוף. צילום: דבורה לב רמתי



- ערכי הטבע שביערות קק"ל לא נסקרו באופן מספק עד כה.
- ישנם יערות רבים שמגינים על בית-גידול עשיר ומהווים מפלט למגוון מינים בסכנת הכחדה.
- עבודה ע"פ הנוהל שגובש (סקרים והטמעת ההנחיות בעבודות ביער) מאפשרים לשמור על ערכי הטבע ביערות, ללא פגיעה בתהליכי דילול וחידוש יער.
- הידע שנאסף מהווה תוספת מדעית חשובה למינים נדירים ביערות.

הידע שנצבר יוכל לשמש כבסיס לפעולות שימור, שיקום,

מחקר, ניטור וממשק, ולהועיל למאמצי שמירת המגוון

הביולוגי ביערות ובארץ בכלל



שאלות?



אירוס הגלבוע. צילום: יהל פורת





תודה רבה!

שלהבית הגלגל, יער יתיר.
צילום: דבורה לב רמתי

